



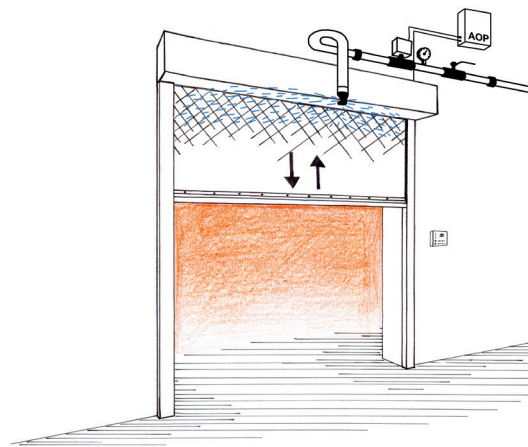
FIBREroll H20

TEXTILNÝ ROLETOVÝ POŽIARNY UZÁVER



POŽIARNA ODOLNOSŤ:

EI 15 – EI 120; EI 15 S_a – EI 120 S_a; EI 15 S₂₀₀ – EI 120 S₂₀₀



POPIS PRODUKTU

- › Základom je špeciálna, požiarne odolná textília hr. 0,7 mm vystužená nerezovými drôtikmi s povrchovým záterom a hliníkovou reflexnou vrstvou (fóliou) pre zvýšenie požiarnej odolnosti
- › Pre dosiahnutie požadovanej požiarnej odolnosti je požiarne uzáver rozšírený o systém kropenia obsahujúci suchovod, drenčerové hlavice a ovládajúci servoventil
- › Požiarne uzáver je možné umiestniť do interiéru a exteriéru, pre vonkajšie použitie je nutné uvažovať s umiestnením servoventilu vždy do vnútorného prostredia (tepla)
- › Výrobcom doporučené maximálne celkové rozmery:
- › **18 × 7 m** (š × v) v závislosti od požiarnej odolnosti, minimálna celková šírka je 1 m (iné rozmery podliehajú konzultácii)
- › Je možné taktiež dodať v dymotesnom prevedení s odolnosťou:
 - › EI 15 S_a až EI 120 S_a do rozmeru 5,2 × 4,2 m
 - › EI 15 S₂₀₀ až EI 120 S₂₀₀ do rozmeru 3 × 3 m
- › Navrhnuté na montáž na otvor alebo do otvoru (možná i kombinácia oboch variant), upevnenie do betónu, muriva alebo oceľových profilov s požadovanou požiarnou odolnosťou
- › Štandardné rozmery navijacieho boxu 230 × 230 mm (š × v)
- › Veľmi malá hmotnosť (roleta 3 × 3 m cca 140 kg, roleta 6 × 6 m cca 300 kg).
- › Ovládanie pomocou trubkového motoru (230V)
- › Rýchlosť uzatváranie rolety je približne **100 mm/s**
- › Oceľové prvky vyrobené z pozinkovaného plechu a štandardne lakované v RAL 9006 (biely hliník) alebo RAL 9010 (biela), prípadne na prianie zákazníka možnosť atypického lakovania dľa vzorkovníka RAL
- › Ovládacia jednotka **AOP (AVAPS Ovládací Panel)** vrátane tlačidla núdzového uzavretia
 - › Zabezpečuje elektronické riadenie jednotlivých funkcií uzáveru
 - › Systém navrhnutý v súlade s EN 14637
- › Pre zabezpečenie plnej funkčnosti FIBREroll H20 je potrebné k ovládacej jednotke AOP pripojiť **elektrický servoventil** (pre max. tlak vody 10 bar, pri vyššom tlaku nutné doplniť redukčný ventil)
- › Servoventil ovláda **suchovod zakončený drenčeroými hlavicami**, počet drenčeroých hlavíc sa odvíja od veľkosti požiarneho uzáveru a požadovanej požiarnej odolnosti
- › Kropenie začína aktiváciou (otvorením) ventilu na zavodenom potrubí kropiaceho systému a to buď súčasne s vyhlásením požiarneho poplachu (pokyn EPS/lokálna detekcia) alebo s dopredu nastaveným oneskorením
- › V prípade požiadavky zákazníka ide nastaviť spustenie kropenia po verifikácii poplachu pomocou teplotného čidla, aby sa predišlo nepríjemnostiam spôsobeným vytopením objektu pri falošnom poplachu



230 V AC



max. 460 W



100–150 mm/s

+50 °C



-10 °C

CERTIFIKÁCIA

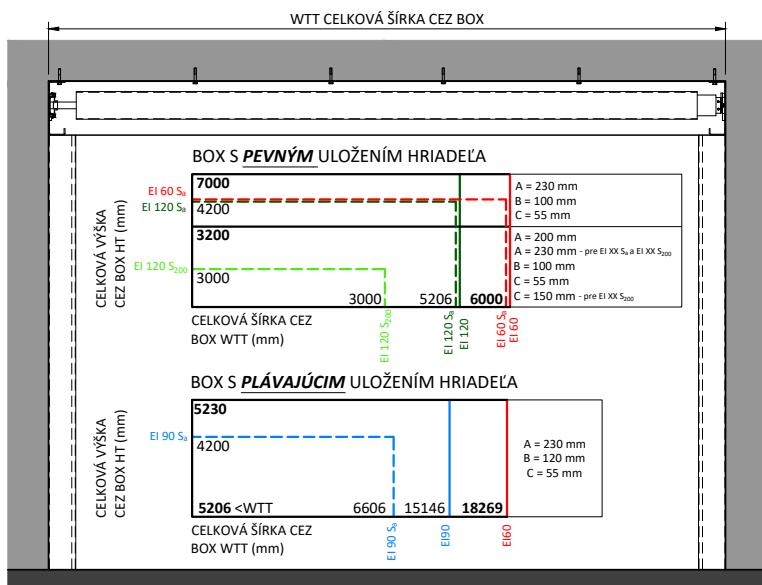
Požiarne uzáver **FIBREroll H20** bol posúdený a certifikovaný autorizovanou osobou FIRES s.r.o., ktorá vydala SK Technické posúdenie a SK certifikát č. SK01-ZSV-0391. / Pre viac informácií kontaktujte: projekce@avaps.cz.

Výrobca k jednotlivým zákazkám vydáva SK Vyhlásenie o parametroch v zmysle vyhlášky MDVRRS SR č. 162/2013 Z.z. a pre zeme mimo Slovenskú republiku potom Prehlásenie pre vzájomné uznávanie podľa článku 4 Nariadenia Európskeho parlamentu a Rady (EÚ) č. 515/2019.

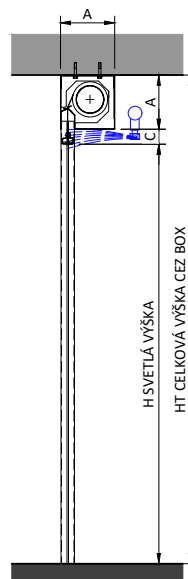


TECHNICKÉ PODKLADY

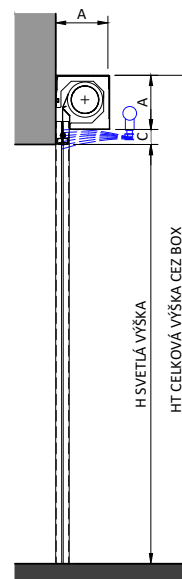
POHĽAD - UPEVNENIE DO OTVORU



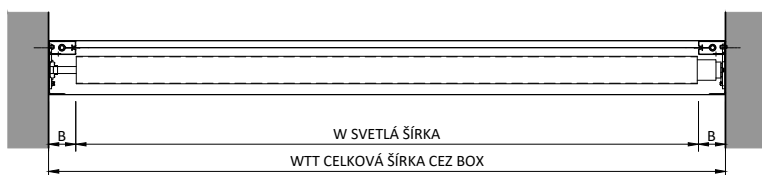
REZ DO OTVORU



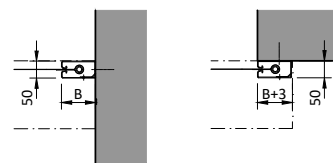
REZ NA OTVOR



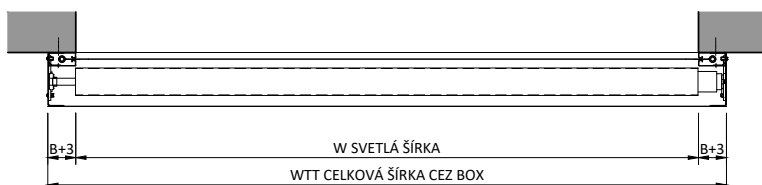
PÔDORYS - UPEVNENIE DO OTVORU



DETAIL UPEVNENIA VODIACICH LÍŠŤ DO OTVORU NA OTVOR



PÔDORYS - UPEVNENIE NA OTVOR



Tento výkres ani jeho kópie nesmú byť použité bez súhlasu firmy AVAPS SK s.r.o.

SERVIS

Pre všetky naše produkty zabezpečujeme odborný záručný a pozáručný servis a vykonávanie pravidelných kontrol podľa vyhlášky č. 478/2008 Z. z. / Kontakt: +421 948 300 440 / servis@avaps.sk.

